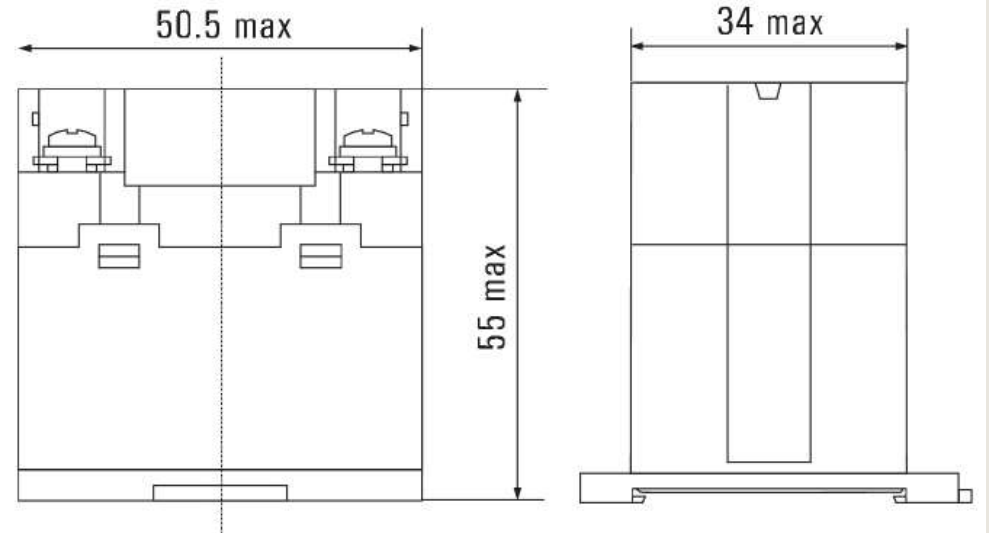
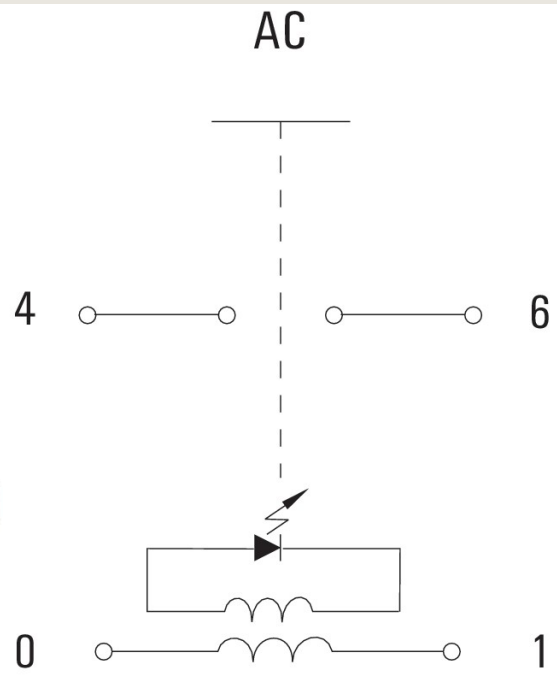
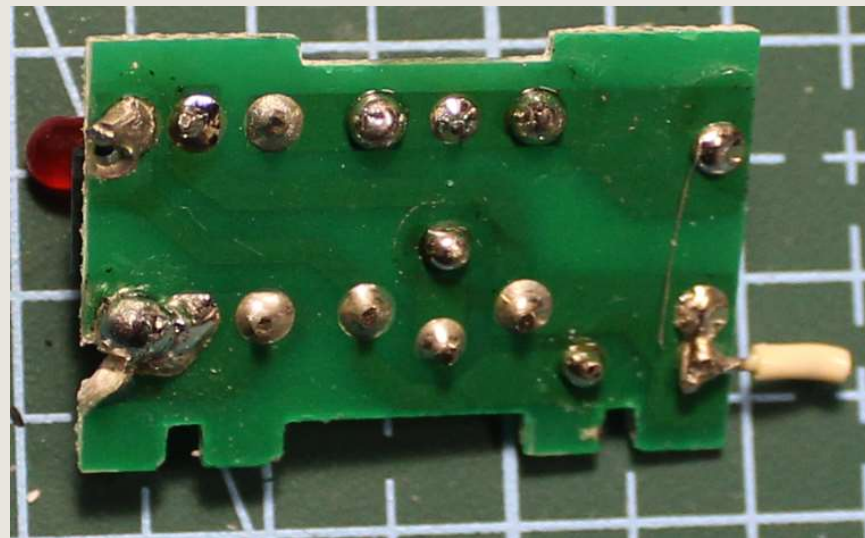
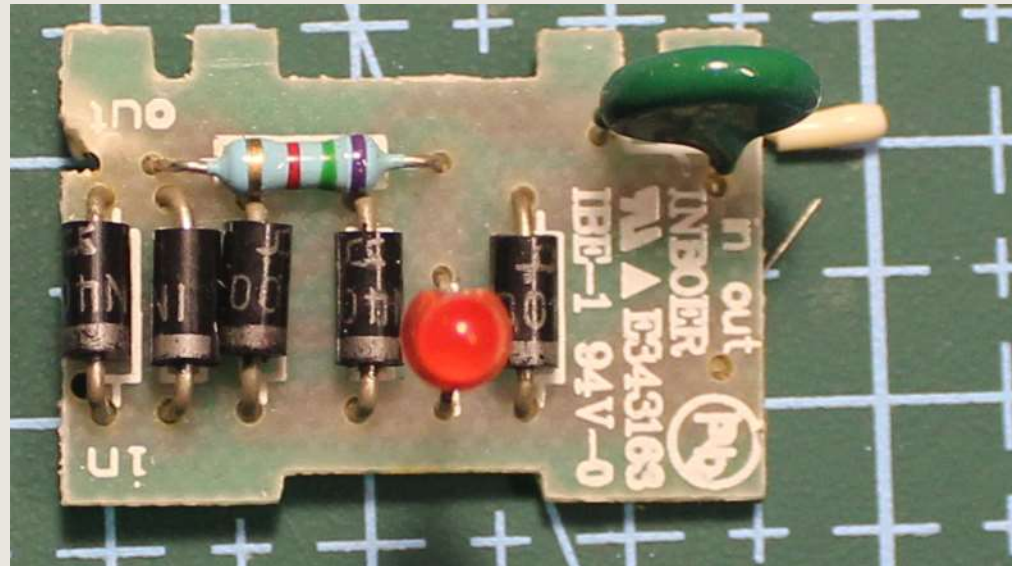
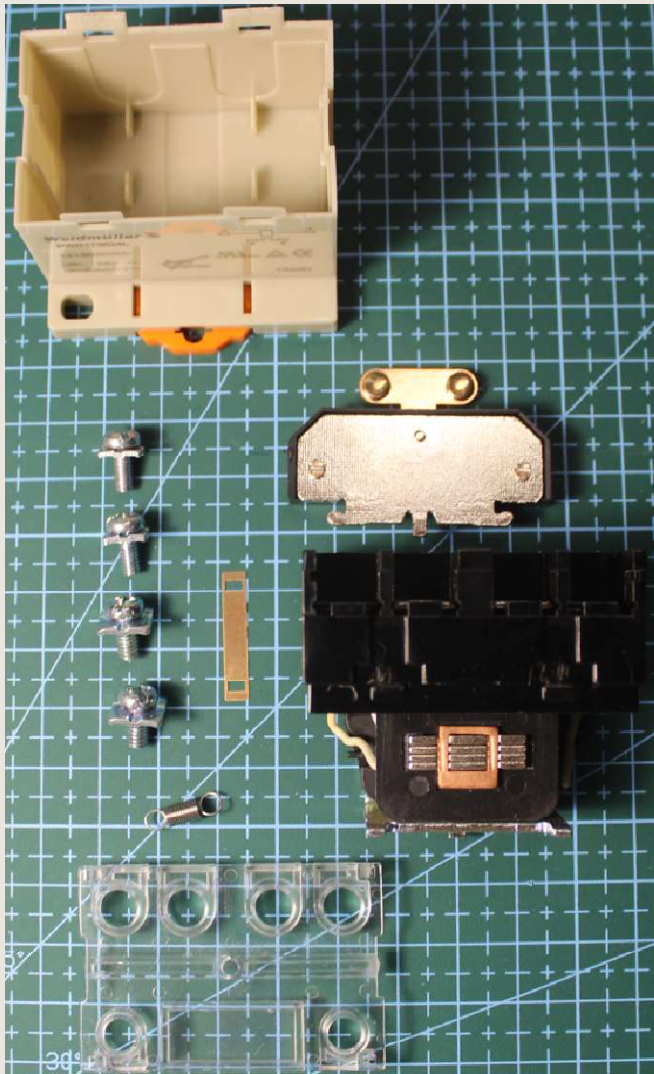


# PWR173524L PRZEKAŹNIK

Producent weidmueller

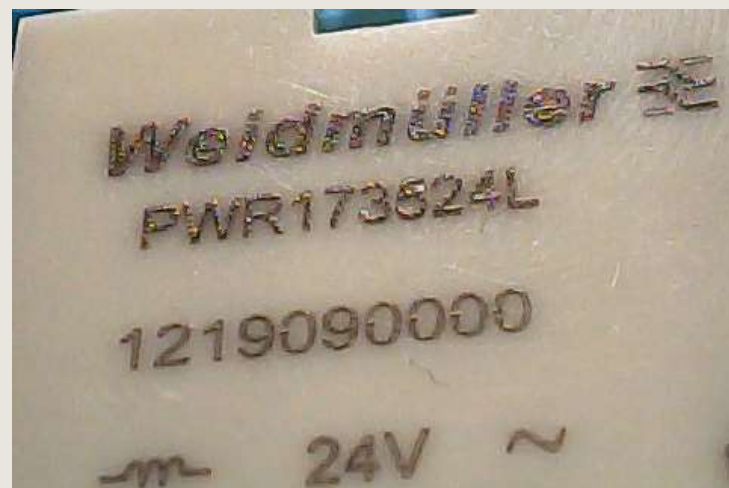
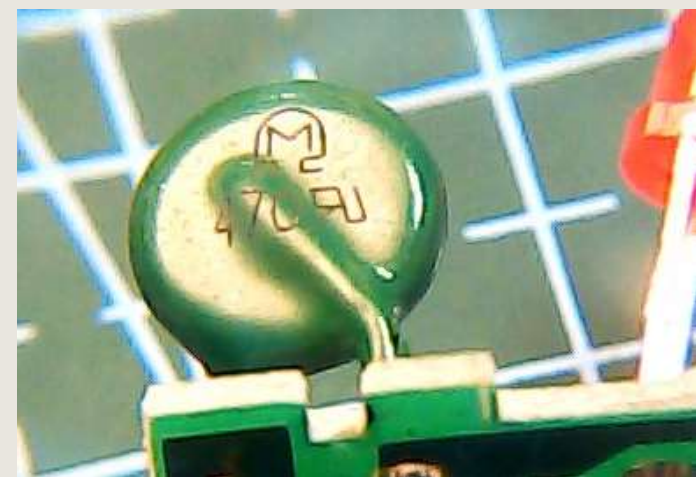
<b>Funkcja</b>	<b>Parametr</b>	<b>Wartość</b>
Strona sterowania	Znamionowe napięcie sterowania	24 V AC
	Prąd znamionowy AC	87,3 mA
	Moc znamionowa	2,5 VA
	Napięcie zadziałania / zwolnienia, typ.	18 V / 3.6 V AC
	Rezystancja cewki	275 Ω ± 10 %
	Tolerancja cewki	10 %
	Wskazanie statusu	Zielona dioda LED
Strona obciążenia	Znamionowe napięcie załączające	277 V AC
	Prąd trwały	30 A
	Max. częstotliwość załączania przy obciążeniu znamionowym	0,1 Hz
	Początkowy prąd rozruchowy	150 A / 50 ms
	Obciążalność przy napięciu przemiennym (obciążenie rezystancyjne), maks.	8300 VA
	Obciążalność przy napięciu stałym (obciążenie rezystancyjne), maks.	720 W @ 24 V
	Opóźnienie włączenia	< 20 ms
	Opóźnienie wyłączenia	< 10 ms
	Typ zestyku	1 zestyk zwierny (AgSnO)
	min. moc włączalna	100 mA @ 12 V
Cechy fizyczne	Wymiary	55x34x50,5 ; 118,2 g
	Klasa palności	HB;V-0;V-2
	Stopień ochrony	IP10



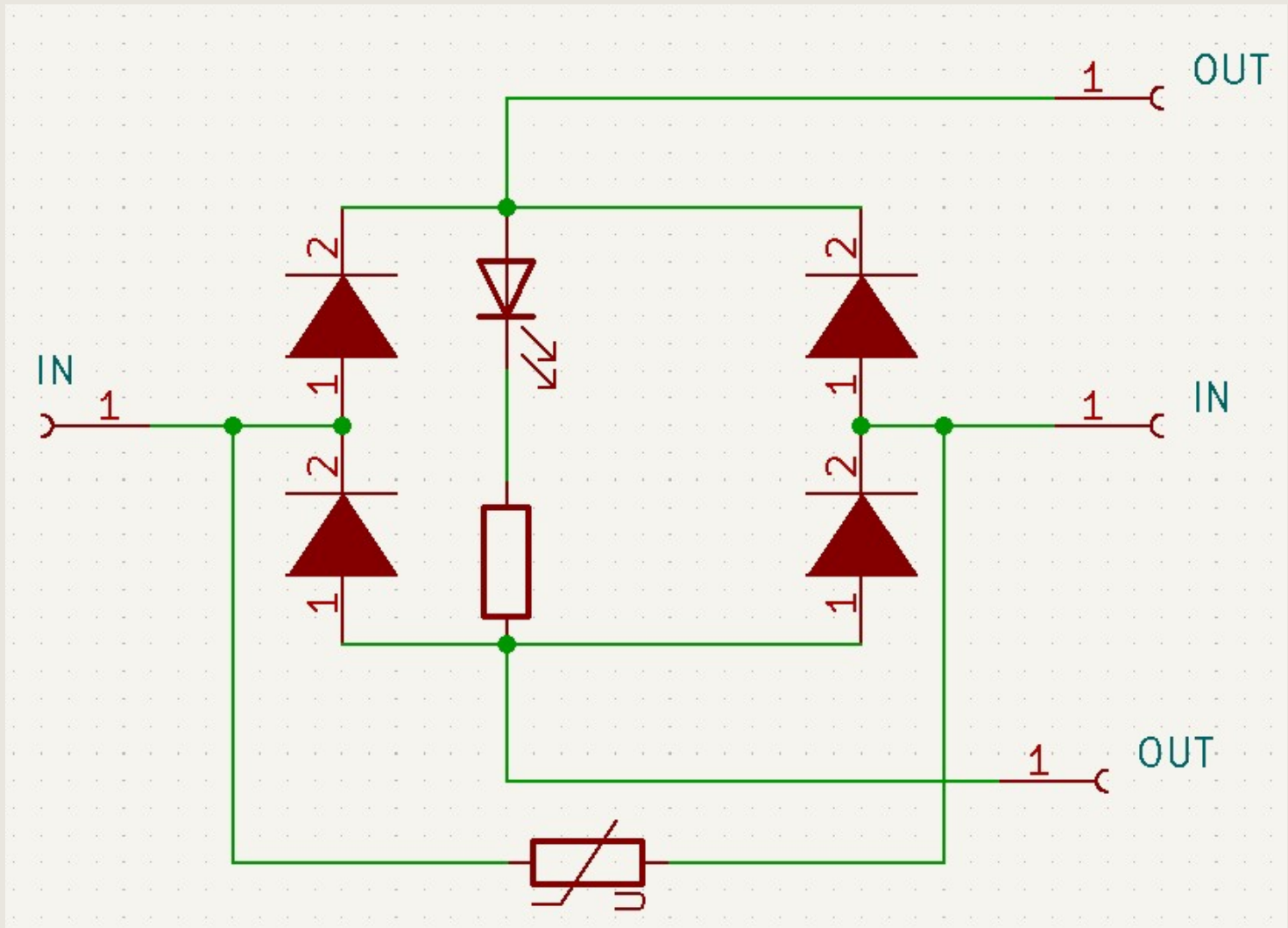


Rozłożone urządzenie.  
Zdjęcie PCB strona TOP/BOT





Zdjęcia wybranych fragmentów urządzenia.



Schemat ideowy

## PODSUMOWANIE

Dostarczony obiekt do rozbiórki i oceny różni się w widoczny sposób od opisu elementu dostępnego na stronie producenta. Posiada oznaczenia zgodne z logiem deklarowanego wytwórcy naniesione metodą laserową na bocznych ścianach. Zaobserwowane różnice to.:

- Niezgodny kolor sygnalizatora LED jest czerwony powinien być zielony
- Niezgodna masa 116,5g względem deklarowanych 118,2g
- Różnica w schemacie elektrycznym (przełącznik zawiera znacząco więcej elementów elektronicznych w torze zasilania cewki co może wpływać na wartość FIT/MTTF) faktycznym a schematem prezentowanym na stronie

Inne parametry nie zostały zweryfikowane podczas tej oceny (elektryczne, stopnia ochrony itd.)



# THANK YOU

[Spec-electronic.pl](http://Spec-electronic.pl)

[cable@spec-electronic.pl](mailto:cable@spec-electronic.pl)